

NDR Active Allocation Kathrein Fund

Ein dynamisch gemanagter Vermögensverwaltungsfonds
basierend auf dem Research von Ned Davis



April 2026

Diese Unterlage richtet sich ausschließlich an institutionelle professionelle Anleger und geeignete Gegenparteien gemäß Wertpapieraufsichtsgesetz und nicht an als Privatkunden eingestufte Anleger.



Ned Davis Research – „NDR“

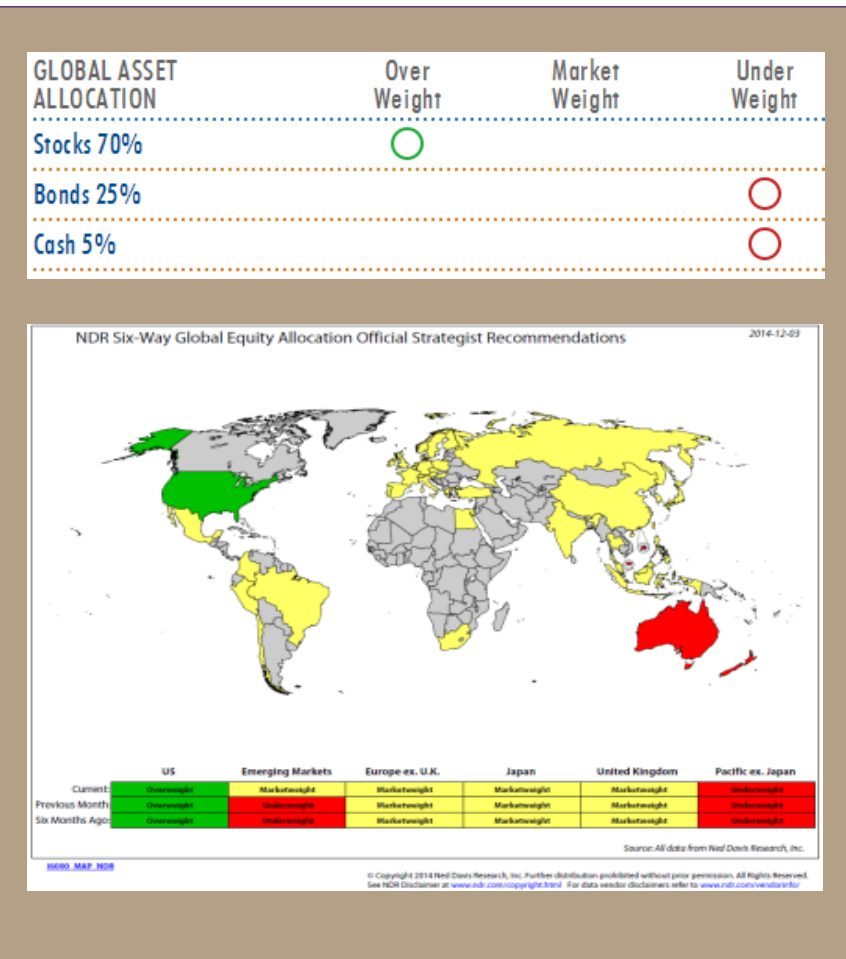
- ❖ Ned Davis Research (NDR) wurde 1980 gegründet und ist mit über 1.000 Klienten in 35 Ländern weltweit einer der größten unabhängigen Lieferanten institutionellen Research-Materials. Neben der Fülle an Datenmaterial und detailgenauen Prognosequalität besticht Ned Davis mit einer hohen Trefferquote, insbesondere in Phasen des Marktumbruchs.
- ❖ Heute umfasst das unabhängige Team von NDR mehr als 70 Analysten und bietet verschiedene quantitative Lösungsansätze für die unterschiedlichsten Investmentthemen.
- ❖ Die Portfoliomanager der Kathrein Privatbank arbeiten seit dem Jahr 1999 mit NDR zusammen und nutzen die zahlreichen Research-Daten, die in verschiedene Modelle einfließen.
- ❖ Das Kathrein Bull & Bear Modell zur Steuerung der Multi-Asset-Modelle wurde in Zusammenarbeit mit NDR entwickelt.

- ❖ Der **„NDR Active Allocation - Kathrein Fund“** wurde 2025 aufgelegt und ist der erste und bislang einzige Fonds in Europa:
 - der gemeinsam mit Ned Davis Research aufgelegt wurde,
 - berechtigt ist den Brand-Name „NDR“ zu verwenden und
 - der auf den Research-Ergebnissen von NDR basiert.
- ❖ Der NDR Active Allocation ist ein dynamisch gemanagter Vermögensverwaltungsfonds.

Fondskonzept

Aktive Steuerung der Asset Allocation:

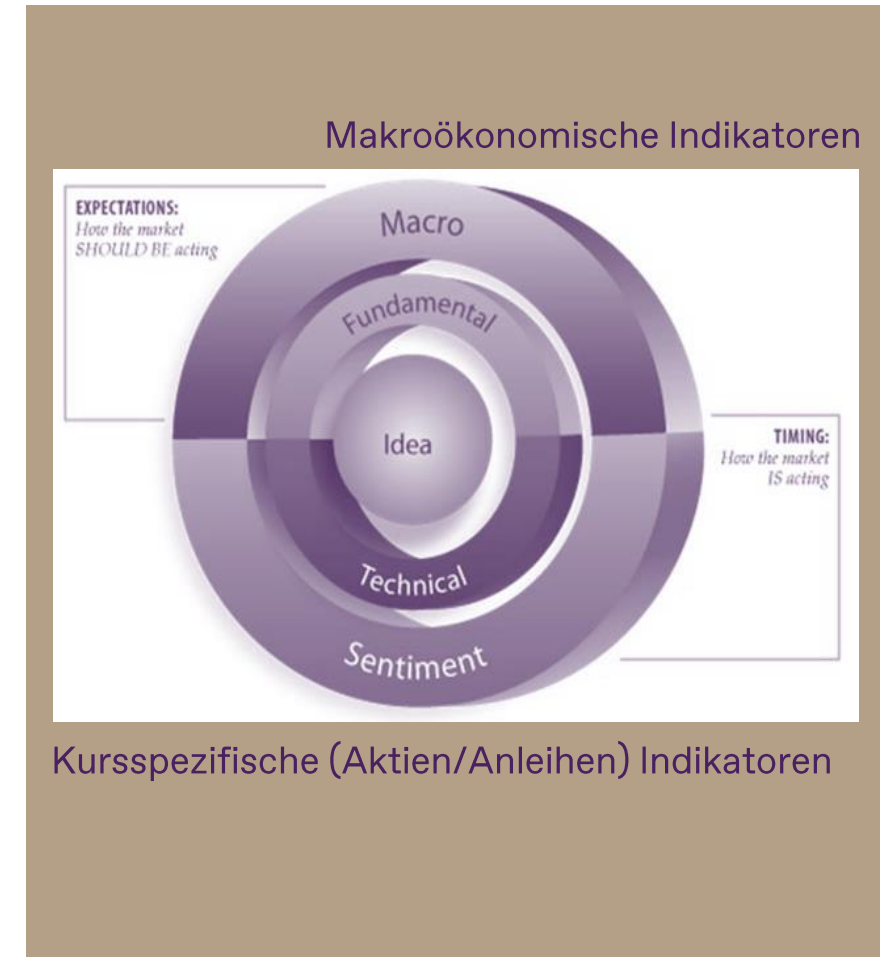
- ❖ Strategisch neutrale Positionierung
 - 50% MSCI All World in EUR
 - 45% Barclays EUR Agg Index
 - 5% Euro Cash
- ❖ Kombination von
 - “Global Balanced Account Model” zur Steuerung der taktischen Quoten Aktien/Anleihen und Anleihen/Cash.
 - “Global Regional Equity Model” zur Steuerung der taktischen Über- oder Untergewichtung der sieben Aktien-Regionen.
 - Die Umsetzung der Allocation erfolgt über ETFs



Composite Score

- ❖ Das Global Balanced Account Model und das Global Regional Equity Model kombinieren:
 - **Externe Indikatoren:** Stimmung, Fundamentale und Makroökonomischen Kennzahlen
 - **Interne Indikatoren:** preisbasierend, Trend, Momentum

- ❖ Der “**Composite Score**” setzt sich aus den ermittelten Internen und Externen Indikatoren (gleichgewichtet) zusammen und fließt als relative Beurteilung in die Black Litterman Optimierung ein, wodurch die Abweichung von der neutralen Positionierung bestimmt wird.



Global Regional Equity Model

- ❖ Sieben regionale “Composite Scores” bestimmen die globale Ausrichtung der Aktiengewichtung.
- ❖ Jeweils ein Composite Score wird für folgende Regionen ermittelt:



Markteinschätzung: NDR

- ❖ Global and U.S. stock markets recovering from oversold/ pessimistic extreme, but lacking typical technical confirmation.
- ❖ Economic and earnings growth remains positive but could slow in second half on higher oil prices, fewer rate cuts, and midterm election uncertainty.
- ❖ Overweight Europe ex. U.K., Emerging Markets, and Canadian equities.

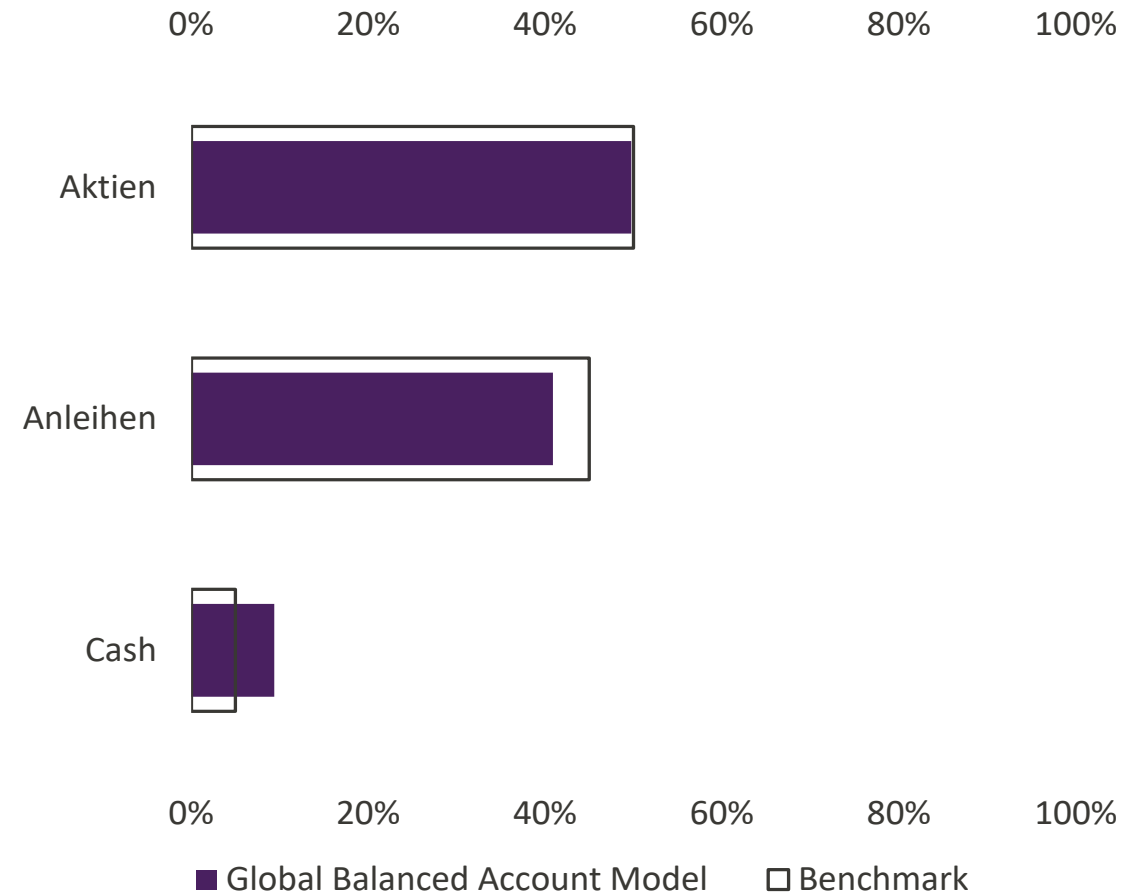
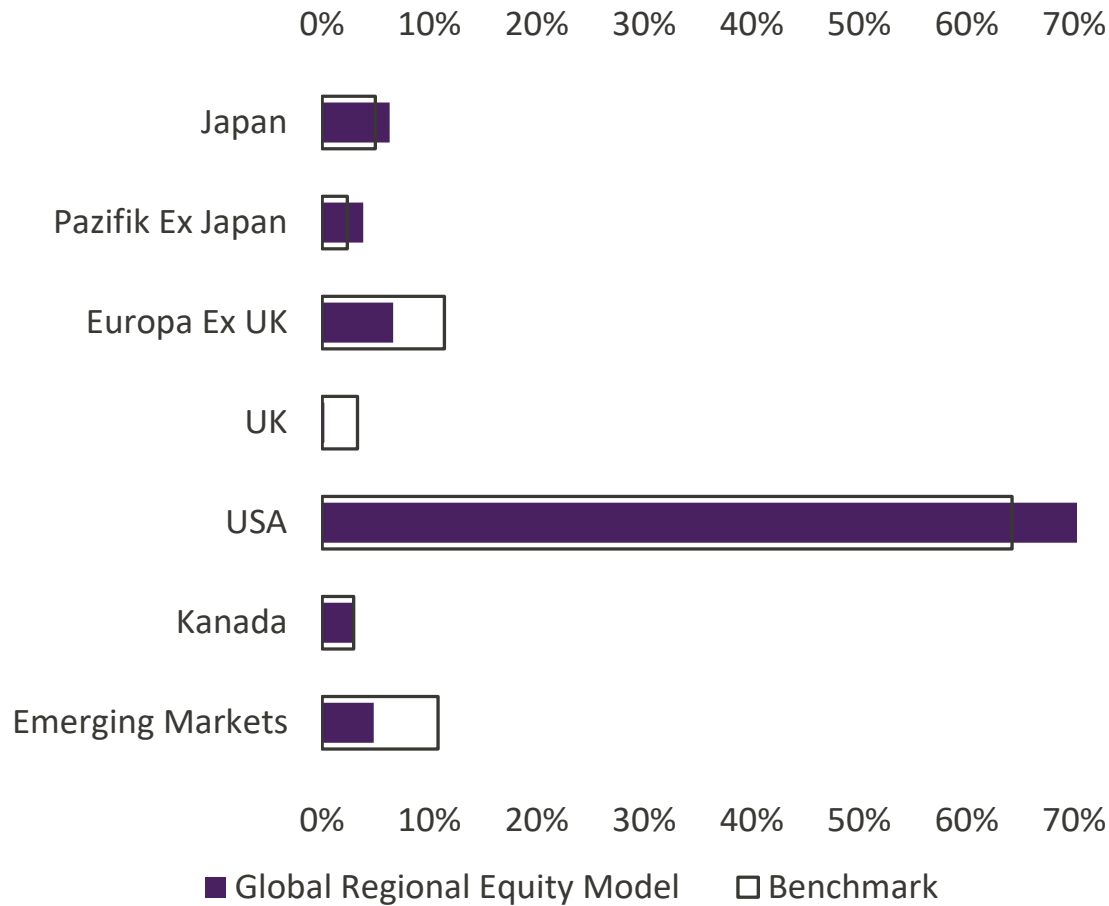
NDR – Global Market Outlook,
April 2026



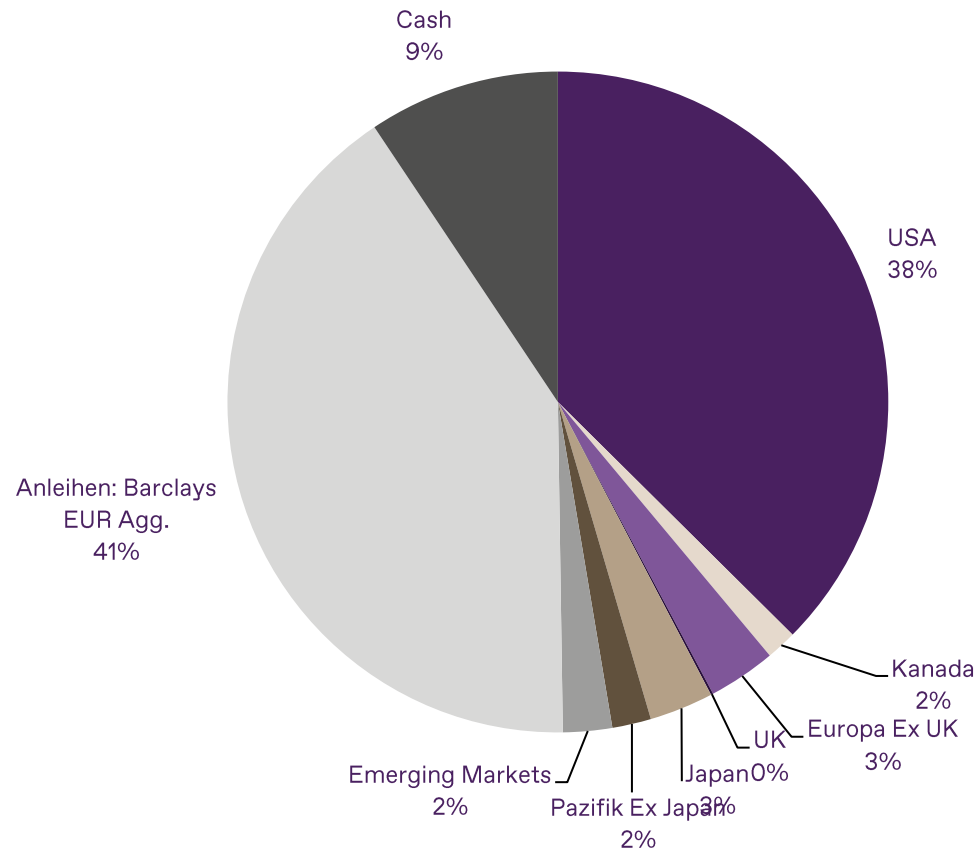
Ed Clissold, CFA
Chief U.S. Strategist



Fondsstruktur – per 31.03.2026



Quelle: Kathrein Privatbank AG



Quelle: Kathrein Privatbank AG

Stock/Bond Internal Factors				
Indicator	Intra-Month Reading	Month-End Readings		
		2026-03-31	2026-02-27	2026-01-30
<u>Global Stock Price 5-Day Momentum</u> ⓘ	↑	↑	↑	↑
<u>Percent of MSCI ACWI Markets Above 50-Day Moving Average</u> ⓘ	↓	↓	↑	↑
<u>Stock Price Overbought/Oversold Indicator</u> ⓘ	↑	↑	↑	↑
<u>Stock/Bond Relative Strength Moving Average Cross</u> ⓘ	↓	↓	↑	↑
<u>Rolling Drawdown of Stocks and Bonds</u> ⓘ	↓	↓	↑	↑
<u>Equal-Weighted vs. Cap-Weighted ACWI (N/S only)</u> ⓘ	N	N	N	N

Intra-Month Reading zeigt den aktuellen Wert des Indikators:

- ↑ bullish,
- ↓ bearish,
- N neutral.

Stock/Bond External Factors				
Indicator	Intra-Month Reading	Month-End Readings		
		2026-03-31	2026-02-27	2026-01-30
<u>DAVIS265 Sentiment Composite</u> ⓘ	↓	↓	↓	↓
<u>Earnings Estimate Revision Breadth</u> ⓘ	↑	↑	↑	↑
<u>ACWI SHUT Index Relative Strength</u> ⓘ	↓	↓	↑	↑
<u>MSCI Earnings Growth Breadth</u> ⓘ	N/A	↑	↑	↑
<u>Global High Yield Index Option Adjusted Spread (OAS)</u> ⓘ	↓	↓	↑	↑
<u>Global PMI Manufacturing</u> ⓘ	↑	↑	↓	↓
<u>NDR Global Recession Probability Model</u> ⓘ	↑	↑	↑	↑

Month-End Readings zeigt die Entwicklung des Indikators über die letzten 3 Monate.

Quelle: Kathrein Privatbank AG

Wertentwicklung – per 31.03.2026

❏ Wertentwicklung der letzten 5 Kalenderjahre für die Insti Tranche



NDR ACTIVE ALLOCATION-KATHREIN FUND - (I) (T) (EUR)
 IN EUR

DATUM	IN %	IN % P.A.
31.03.26	16,60 %	3,12 %
30.12.25	18,29 %	3,60 %
30.12.24	13,88 %	3,52 %
29.12.23	0,56 %	0,20 %
30.12.22	-8,57 %	-4,99 %
30.12.21	9,02 %	12,19 %
31.03.21	0,00 %	n/a

Die dargestellte Wertentwicklung der Vergangenheit ist keine Prognose für die zukünftige Entwicklung, diese kann Schwankungen unterworfen sein. In der Wertentwicklung sind Kosten wie Verwaltungsgebühren oder sonstige dem Fondsvermögen angelastete Kosten bereits berücksichtigt – nicht berücksichtigt sind der beim Kauf einmalig anfallende Ausgabeaufschlag und andere ertragsmindernde Kosten wie Depotgebühren.

Quelle: Kathrein Privatbank AG

Wertentwicklung – per 31.03.2026

❖ Wertentwicklung der letzten 5 Kalenderjahre für die Insti Tranche

	JAN	FEB	MÄR	APR	MAI	JUN	JUL	AUG	SEP	OKT	NOV	DEZ	Jahr
2021	1,66%	-0,10%	2,77%	0,65%	0,21%	2,44%	1,47%	1,68%	-1,75%	1,49%	1,91%	0,87%	14,05%
2022	-4,36%	-1,75%	0,59%	-2,58%	-1,67%	-4,39%	5,35%	-2,73%	-5,28%	1,94%	1,47%	-3,73%	-16,33%
2023	2,77%	-0,71%	-0,64%	-0,23%	2,26%	0,82%	1,87%	-1,17%	-1,69%	-1,41%	4,10%	3,83%	9,99%
2024	1,79%	1,41%	2,26%	-1,16%	0,51%	2,75%	-0,29%	0,11%	1,46%	0,98%	3,08%	-0,78%	12,70%
2025	1,43%	0,01%	-5,02%	-1,88%	2,74%	0,67%	2,70%	0,14%	1,47%	3,17%	-0,87%	0,20%	4,58%
2026	0,67%	2,24%	-4,43%										-1,62%

Die dargestellte Wertentwicklung der Vergangenheit ist keine Prognose für die zukünftige Entwicklung, diese kann Schwankungen unterworfen sein. In der Wertentwicklung sind Kosten wie Verwaltungsgebühren oder sonstige dem Fondsvermögen angelastete Kosten bereits berücksichtigt – nicht berücksichtigt sind der beim Kauf einmalig anfallende Ausgabeaufschlag und andere ertragsmindernde Kosten wie Depotgebühren.

Quelle: Kathrein Privatbank AG

❖ Performance und Risikokennzahlen für die Insti Tranche

	1J	3J	5J	10j	seit Beginn
Performance p.a.	6,78%	7,94%	3,12%	4,67%	3,86%
Volatilität	8,94%	7,69%	7,92%	8,21%	8,52%
Sharpe Ratio*	0,51	0,64	0,12	0,45	0,27
Bester Monat	3,17%	4,10%	5,35%	5,35%	5,54%
Schlechtester Monat	-4,43%	-5,02%	-5,28%	-8,76%	-8,76%
Max. temporärer Verlust	-6,57%	-11,92%	-17,34%	-19,35%	-19,35%

Die dargestellte Wertentwicklung der Vergangenheit ist keine Prognose für die zukünftige Entwicklung, diese kann Schwankungen unterworfen sein. In der Wertentwicklung sind Kosten wie Verwaltungsgebühren oder sonstige dem Fondsvermögen angelastete Kosten bereits berücksichtigt – nicht berücksichtigt sind der beim Kauf einmalig anfallende Ausgabeaufschlag und andere ertragsmindernde Kosten wie Depotgebühren.

Quelle: Kathrein Privatbank AG

Fondsdaten

Fondswährung	EUR
Fondsvermögen	33 Mio.
Geschäftsjahr/Ausschüttung	01.12. - 30.11 / 15.02.
Auflagedatum	01.06.2015
Max. Ausgabeaufschlag	5,00 % (R) / 0% (I)
KAG	Raiffeisen Capital Management
Depotbank	Raiffeisenbank International
Variable Erfolgsgebühr	nur für R-Tranchen: 20% der Wertentwicklung über der definierten Hurdle Rate unter Berücksichtigung einer „High-Water-Mark“

ISIN	Bloomberg	Tranche	Ausschüttend/ Thesaurierend	Verwaltungsgebühr lt. Prospekt	Verwaltungsgebühr und sonstige Verwaltungs- und Betriebskosten	Mindestzeichnung
AT0000A1DJW7	RQCORPA	Retail	A	1,25% p.a.	1,72% p.a.	
AT0000A1DJV9	RQCORPT	Retail	T	1,25% p.a.	1,72% p.a.	
AT0000A1DJX5	RQCORPI	Institutionell	T	0,75% p.a.	1,20% p.a.	EUR 250.000

Quelle: Kathrein Privatbank AG

Fondshinweis § 128 InvFG

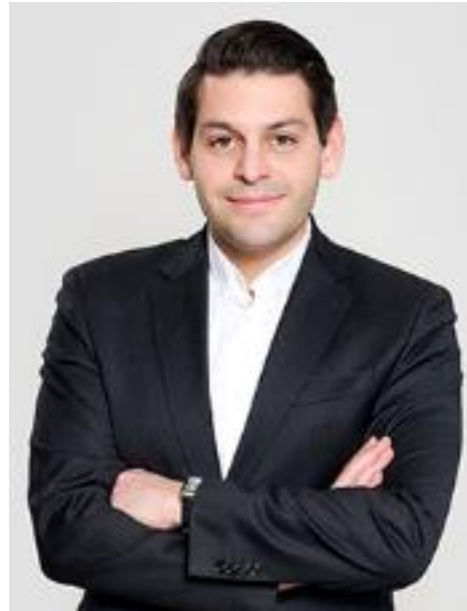
Die Fondswährung des Fonds ist EUR. Die Verwaltungsgesellschaft darf für den NDR Active Allocation - Kathrein Fund als Teil der Anlagestrategie Geschäfte mit Derivaten tätigen. Dadurch kann sich das Verlustrisiko bezogen auf im Fonds befindliche Vermögenswerte zumindest zeitweise erhöhen. Derivative Instrumente, die nicht der Absicherung dienen, dürfen erworben werden. Dabei kann auch überwiegend (bezogen auf das damit verbundene Risiko) in Derivate veranlagt werden, wobei der für sämtliche Fondsveranlagungen mit maximal 20 vH des Nettoinventarwerts des Fondsvermögens festgelegte Risikobetrag für das Marktrisiko (absoluter VaR) einzuhalten ist. Die Verwaltungsgesellschaft veranlagt für den NDR Active Allocation - Kathrein Fund überwiegend in andere Investmentfonds. Aufgrund der Zusammensetzung des Fonds oder der verwendeten Managementtechniken weist der Fonds eine erhöhte Volatilität auf, d.h. die Anteilswerte sind auch innerhalb kurzer Zeiträume großen Schwankungen nach oben und nach unten ausgesetzt, wobei auch Kapitalverluste nicht ausgeschlossen werden können.

Wir sind persönlich für Sie da.



Mag. Herwig Wolf, CEFA, CIIA
Leitung Institutional Business

M +43 676 83191 261
T +43 1 534 51 - 261
herwig.wolf@kathrein.at



Michael Wilnitsky, MSc
Institutional Business

M +43 676 83191 337
T +43 1 534 51 - 337
michael.wilnitsky@kathrein.at

Ungewöhnlich persönlich

Kathrein Privatbank Aktiengesellschaft

Diese Unterlage ist eine Marketingmitteilung der Kathrein Privatbank Aktiengesellschaft (im Folgenden „Kathrein“) im Sinne des Wertpapieraufsichtsgesetzes 2018 und dient ausschließlich zur Information. Die Bestimmungen zur Förderung der Unabhängigkeit und zur Verbreitung von Finanzanalysen sind daher nicht anwendbar.

Obwohl wir der Meinung sind, dass die für diese Unterlage herangezogenen Quellen von dritten Anbietern verlässlich sind, können wir keine Haftung für Vollständigkeit, Richtigkeit und Aktualität der Informationen übernehmen. Die Unterlage gibt den Stand zum Zeitpunkt der Erstellung dar.

Der Inhalt dieser Unterlage ist nicht rechtsverbindlich und genereller Natur. Sie stellt daher keine individuelle Beratung oder Handlungsempfehlung und kein Angebot zum Kauf oder Verkauf von Finanzinstrumenten sowie keine Rechts- oder Steuerberatung dar. Eine Investitionsentscheidung sollte nur auf Grundlage eines Beratungsgesprächs und nicht allein auf Basis dieser Marketingmitteilung erfolgen. Die Besteuerung von

Kapitaleinkünften hängt von den persönlichen Verhältnissen des Anlegers ab und kann künftigen Änderungen unterworfen sein.

RISIKO- UND PERFORMANCE-HINWEIS

Es ist zu beachten, dass Investments in Finanzinstrumente neben Chancen auch Risiken bergen, so können Wert und Ertrag steigen, aber auch fallen. Die Wertentwicklung der Vergangenheit lässt keine verlässlichen Rückschlüsse auf die zukünftige Entwicklung einer Veranlagung zu.

Allfällige in dieser Unterlage enthaltene Simulationsrechnungen beruhen nicht auf tatsächlichen Transaktionen, sondern rein auf historischen oder prognostizierten künftigen Daten oder Annahmen. Daher sind simulierte vergangene oder künftige Erträge kein verlässlicher Indikator für die tatsächliche künftige Wertentwicklung einer Veranlagung.

Die Wertentwicklung von Investmentfonds wird auf Basis der veröffentlichten Fondspreise nach der OeKB-Methode berechnet

Kathrein Privatbank Aktiengesellschaft

und berücksichtigt bereits Verwaltungsgebühren, allfällige erfolgsbezogene Vergütung und sonstige dem Fonds angelastete Kosten. Nicht berücksichtigt werden individuelle Kosten des Anlegers wie Kaufgebühren, Ausgabeaufschlag, Rücknahmeabschlag, Depotgebühren und Steuern. Diese sind in der konkreten, individuellen Höhe nicht bekannt und würden sich bei Berücksichtigung entsprechend mindernd auf die Wertentwicklung auswirken.

Je EUR 10.000,- Veranlagungsbetrag verringert dies die Wertentwicklung im Jahr des Kaufes bei Verrechnung eines Ausgabeaufschlages von 3 % um EUR 300,- und bei einer Depotgebühr von 0,5 % jährlich um EUR 50,-.

Wir weisen darauf hin, dass für Anleger mit anderer Heimatwährung als der Währung eines Finanzinstruments, Änderungen des entsprechenden Wechselkurses den Wert des Investments sowie die Höhe der im anfallenden Kosten umgerechnet in die Heimatwährung - positiv oder negativ beeinflussen können.

PROSPEKTHINWEIS

Die jeweils gültigen und veröffentlichten Prospekte bzw. Informationen nach § 21 AIFMG sowie das Basisinformationsblatt der von Kathrein Privatbank verwalteten Fonds stehen in deutscher Sprache kostenlos auf der Internetseite www.kathrein.at unter "Investmentlösungen/Unsere Fonds" zur Verfügung. Dort finden Sie auch den Link zur Zusammenfassung der Anlegerrechte.

Die Verwaltungsgesellschaft kann den Vertrieb von Fondsanteilscheinen außerhalb des Fondsdomizillandes Österreich aufheben.

Diese Unterlagen sowie die Unterlagen allfällig anderer präsentierten Finanzinstrumente erhalten Sie auf Nachfrage bei Kathrein.

Kathrein Privatbank Aktiengesellschaft

EINBEZIEHUNG VON NACHHALTIGKEITSRISIKEN UND NACHHALTIGKEITSAKTIVITÄTEN

Um Nachhaltigkeitsrisiken sowie die wichtigsten nachteiligen Auswirkungen von Investitionsentscheidungen auf Nachhaltigkeitsfaktoren einzubeziehen, berücksichtigen wir im Rahmen der Auswahl von Finanzanlageprodukten in der Fondsverwaltung und unserer Beratungstätigkeit die von den Anbietern (Produkthersteller) zur Verfügung gestellten Informationen in den vorvertraglichen Informationen, sowie die Angaben renommierter Datenprovider.

Die Berücksichtigung von Nachhaltigkeitsrisiken kann nach unserer Einschätzung zumindest auf längere Sicht einen positiven Einfluss auf die Rendite haben, da durch die resultierende geringere oder gänzlich fehlende Gewichtung von Wertpapieren von Ausstellern mit Nachhaltigkeitsrisiken im Anlageportfolio allenfalls überproportional schlechte Ergebnisse aufgrund des Eintretens eines Nachhaltigkeitsrisikos abgemildert oder gänzlich vermieden werden können.

Die Richtlinie der Kathrein zur Einbeziehung von Nachhaltigkeitsrisiken sowie weitere nachhaltigkeitsbezogene Offenlegungen der von Kathrein verwalteten Investmentfonds ist auf unserer Website www.kathrein.at unter „Nachhaltigkeitsbezogene Offenlegungen“ verfügbar.

HERAUSGEBER

Kathrein Privatbank Aktiengesellschaft, Wipplingerstraße 25,
1010 Wien, Handelsgericht Wien, FN 144838y
<https://kathrein.at/impressum/>